



SERVICES CULTURE ÉDITIONS  
RESSOURCES POUR  
L'ÉDUCATION NATIONALE

**Ce document a été numérisé par le CRDP de Clermont-Ferrand  
pour la  
Base Nationale des Sujets d'Examens de l'enseignement professionnel**

Ce fichier numérique ne peut être reproduit, représenté, adapté ou traduit sans autorisation.

Académie : \_\_\_\_\_ Session : \_\_\_\_\_

Examen : \_\_\_\_\_ Série : \_\_\_\_\_

Spécialité/option : \_\_\_\_\_ Repère de l'épreuve : \_\_\_\_\_

Epreuve/sous épreuve : \_\_\_\_\_

NOM : \_\_\_\_\_ n° du candidat \_\_\_\_\_

(en majuscule, suivi s'il y a lieu, du nom d'épouse)

Prénoms : \_\_\_\_\_

Né(e) le : \_\_\_\_\_ (le numéro est celui qui figure sur la convocation ou liste d'appel)

DANS CE CADRE

NE RIEN ECRIRE

Pour répondre à la demande d'une clientèle de luxe, l'entreprise qui vous emploie vous charge de modifier le sac à main "Hexagone", Réf. 0906. Votre responsable vous demande de :

- Elaborer la gamme de fabrication en fonction des matériels et matériaux utilisés.
- Etablir un devis à partir des temps d'exécution et du coût de la façon.
- Modifier le dessin technique en conséquence.

La modification consiste à aménager une poche zippée à l'intérieur du sac sur la doublure du dos.

La fenêtre de la fermeture à glissière sera placée au milieu du dos et à 40 mm du haut du sac.

La poche doit avoir une ouverture de 180 mm de large et 100 mm de profondeur.

**On vous donne :**

Un extrait du dessin technique du produit..... page 1/5

La nomenclature des éléments mentionnant les surfaces utiles pour la fabrication du produit..... page 2/5

Le tarif des matières et des fournitures ..... page 2/5

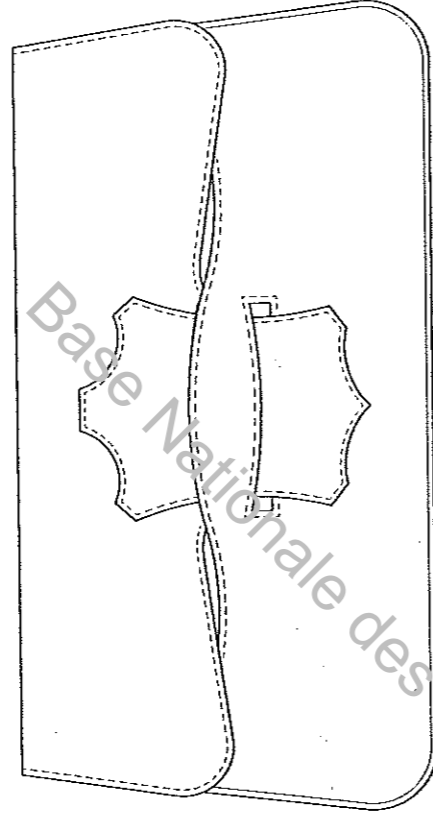
Deux ébauches du gabarit de travail de la DOUBLURE DOS ..... page 3/5

La liste des machines à coudre disponibles dans l'entreprise ..... page 4/5

Une gamme de fabrication vierge ..... page 4/5

La fiche de temps d'exécution et coût de la façon ..... page 4/5

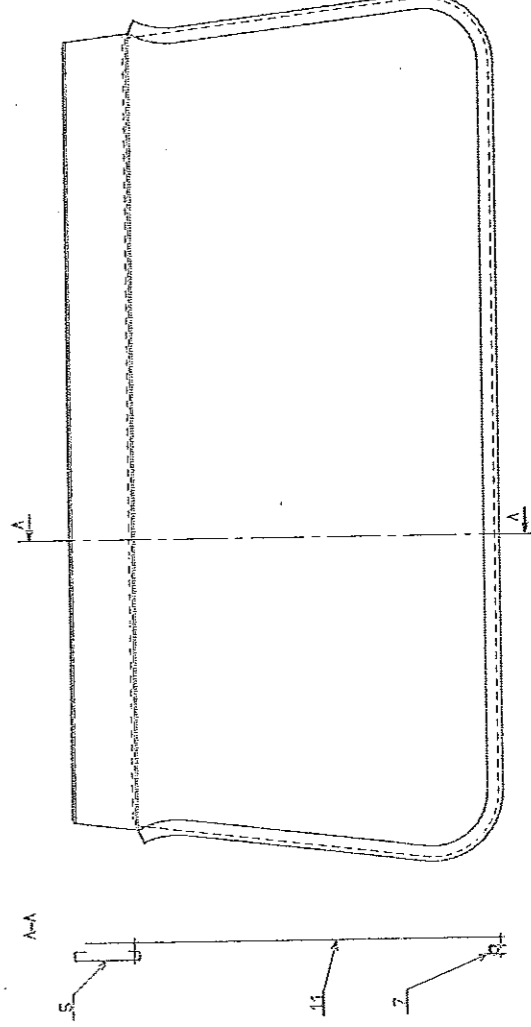
Une fiche de devis vierge ..... page 5/5



**Vous disposez :**

Du sujet et d'un poste informatique de DAO équipé du logiciel GMPCAD et un cd-rom ou une clé USB contenant le fichier DOUBLURE\_DOS.DES, SECTION.DES et ZIP.DES

**Extrait du dessin technique du sac à main "HEXAGONE"  
élément DOUBLURE DOS**



**NE RIEN ECRIRE DANS CETTE PARTIE**

On vous demande de :

**QUESTION N°1 :**

- Sélectionner dans le tableau TARIFS DES MATIERES ET DES FOURNITURES une qualité de cuir adaptée à la fabrication de ce produit ainsi qu'une qualité de peausserie pour la doublure.
- Reporter vos choix dans la nomenclature des éléments.

**TARIF DES MATIERES ET FOURNITURES**

Réf :	Matière d'œuvre	Unité de mesure	Prix en € unitaire ht
9831	Agneau voilé	m <sup>2</sup>	33,54€
9721	Porc velours	m <sup>2</sup>	17,07€
9521	Autruche	m <sup>2</sup>	83,85€
96319	Veau grainé	m <sup>2</sup>	59,46€
9511	Chèvre	m <sup>2</sup>	41,16€
629	Moire	mètre linéaire laize de 140cm	20,92€
2310	Ottoman	mètre linéaire laize de 130cm	42,00€
98	Doublure satin	mètre linéaire laize de 140cm	4,88€
9910	Synderme	m <sup>2</sup>	3,20€
24	Rhodoïd	m <sup>2</sup>	5,03€
1600	Oeillets	boîte de 100	1,83€
1341	Top aimanté	unité	0,81€
1201	Bouton grébéche	boîte de 100	11,11€
035	Fermeture à glissière	au mètre	4,57€
323	Tuck	boîte de 10	6,10€

**NOMENCLATURE DES ÉLÉMENTS**

14	1	Fermeture à glissière	NYLON 180 mm
13	1	Fond de poche	MOIRE 0,04 m/l
12	1	Doublure Cavour	VOTRE CHOIX DE PEAUSSERIE : 0,19 m <sup>2</sup>
11	2	Doublure face	.....
10	1	Renfort poche	SYNDERME 0,32 m <sup>2</sup>
9	2	Renfort rabat	
8	2	Renfort face	
7	2	Liseré	
6	2	Langquette peau	
5	2	Rehausse	VOTRE CHOIX DE CUIR : 0,44 m <sup>2</sup>
4	1	Cavour	.....
3	1	Poche plaquée	
2	2	Rabat	
1	2	Face	
RP	NB	DESIGNATION	MATIERE
			SURFACE OU LONGUEUR UTILE

**SAC À MAIN "HEXAGONE" (Réf : 0906)**

NE RIEN ECRIRE DANS CETTE PARTIE

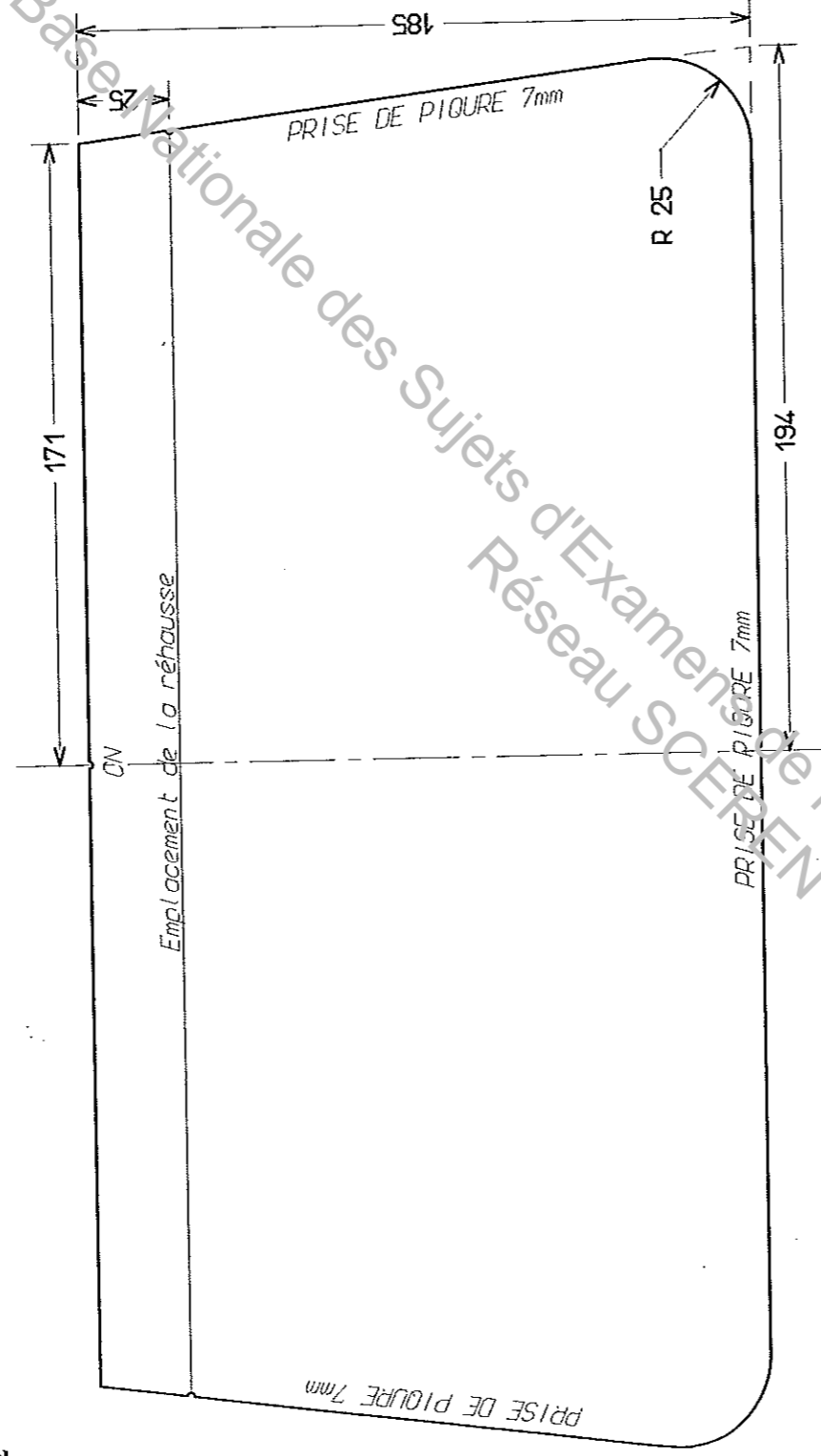
**QUESTION N°2 :**

Compléter le dessin des gabarits de travail et de coupe de la DOUBLURE DOS en mentionnant toutes les indications nécessaires à sa fabrication.

**GABARITS DE TRAVAIL DE LA DOUBLURE DOS**

Compléter le dessin du gabarit de travail en mentionnant toutes les indications nécessaires à la fabrication de la doublure dos.

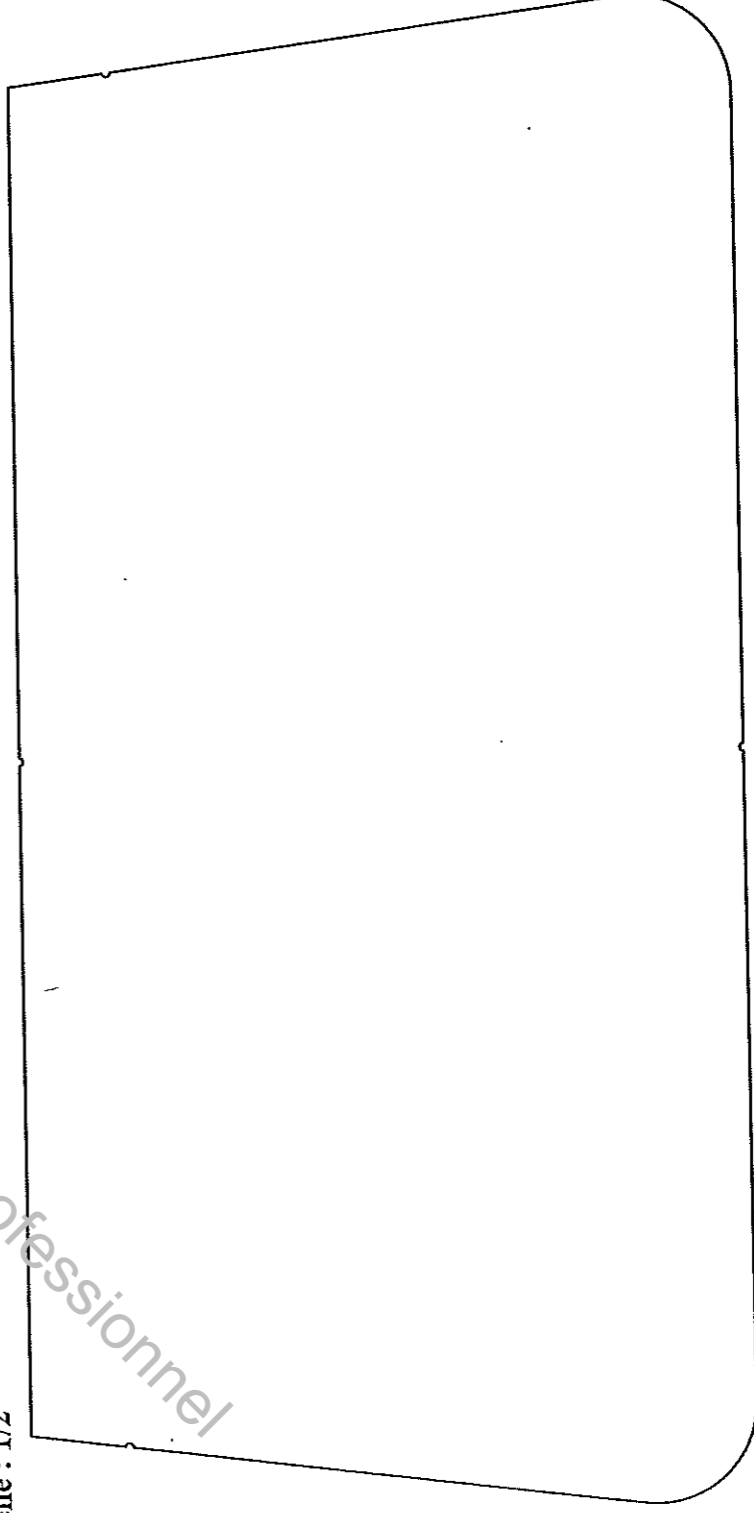
Échelle : 1/2



**GABARITS DE COUPE DE LA DOUBLURE DOS**

Compléter le dessin du gabarit de coupe en mentionnant toutes les indications nécessaires à la fabrication de la doublure dos.

Échelle : 1/2



NE RIEN ECRIRE DANS CETTE PARTIE

**QUESTION N°3 :**

Choisir dans la liste des machines à coudre disponibles un type de machine à coudre convenant à ce travail de modification et reporter votre choix dans la gamme de fabrication de la question suivante.

**LISTE DES MACHINES À COUDRE DISPONIBLES**

MACHINE :	PLATE PIED BORDEUR	TRIPLE ENTRAÎNEMENT	PLATE TRIPLE ENTRAÎNEMENT	DOUBLE ENTRAÎNEMENT	CANON	PILIER A ROULETTE
NOMBRE :	1		4		6	1

**QUESTION N°4 :**

Elaborer la gamme de fabrication de la DOUBLURE DOS modifiée, avant le montage sur le produit.

**GAMME DE FABRICATION**

N°	OPERATIONS	REF.....		OBSERVATIONS
		PRODUIT : .....	MACHINE UTILISEE : .....	
1				
2				
3				
4				
5				
6				
7				
8				
9	Monter la DOUBLURE DOS sur la DOUBLURE CAVOUR			

**QUESTION N°5 :**

Compléter la fiche TEMPS D'EXECUTION ET COUT DE LA FAÇON et calculer le coût de la façon ;

**TEMPS D'EXECUTION ET CÔUT DE LA FAÇON**

PRODUIT : .....	
REFERENCE : .....	
DATE : .....	
TEMPS D'EXECUTION :	12 heures
TAUX HORAIRE DE LA MAIN D'ŒUVRE :	7,61 €
CÔUT DE LA FAÇON EN € :	.....

☞ Arrondir les calculs à 2 chiffres après la virgule

**NE RIEN ECRIRE DANS CETTE PARTIE**

**QUESTION N°6 :**

Etablir le devis prévisionnel du nouveau produit

**DEVIS PRÉVISIONNEL**

DATE : .....

REFERENCE : .....

PRODUIT : .....

REFERENCE	MATERIAUX ET FOURNITURES	QUANTITE	PRIX EN € UNITAIRE HORS TAXE	MONTANT EN € HORS TAXE
TOTAL MATERIAUX ET FOURNITURES EN € HT				
FRAIS DE GESTION 15% EN € HT				
COUT DE LA FAÇON EN € HT				
TOTAL EN € HT				
T.V.A. 19,6% EN €				
TOTAL EN € TTC				

**QUESTION N°7 :**

(Temps conseillé maximum 1 heure)

Compléter, à l'aide du logiciel de DAO, le dessin technique du produit avec sa nouvelle poche zippée sur la doublure dos :

- Ouvrir le fichier DOUBLURE\_DOS.DES. Le dessin représente la moitié gauche de l'élément doublure dos et la moitié droite de son gabarit de travail.
- Fusionner avec le fichier SECTION.DES et placer la section à son emplacement prioritaire.
- En respectant les données du gabarit de travail et de la section, représenter la fenêtre de glissière sur l'élément doublure dos.
  - les contours sur le niveau 1,
  - la piqûre sur le niveau 2.
- Fusionner avec le fichier ZIP.DES et placer la fermeture à glissière dans sa fenêtre.
- Enregistrer votre travail sous votre N° de candidat.
- Compléter la section A-A en représentant, sur le niveau 5, le fond de poche dessiné en pointillés longs sur l'élément doublure dos et l'identifier conformément à la nomenclature.
- Sur le gabarit de travail, coter la fenêtre de glissière (largeur et hauteur ; niveau 7).
- Inscrire votre N° de candidat dans le cartouche en lettres de 5 mm, centré, gras, niveau 7.
- Imprimer le dessin.

*Vous mettez le support informatique (cd-rom ou la clé USB) où sera enregistré votre travail dans une enveloppe qui sera agrafée à votre copie avec votre dessin.*